



Naturalite

Mueble soporte de 45cm

Alto

Ref. EV 175

p. 148-149



Farandole

Ref. EV 585

p. 150-151



Polka

Ref. EV 275

p. 152-153



Salsa

Ref. EV 365

p. 154-155



Fregaderos especiales

Ref. EV 570

p. 156-157



Mueble soporte de 60cm

Alto

Ref. EV 177

p. 148-149



Farandole

Ref. EV 587

p. 150-151



Polka

Ref. EV 277

p. 152-153



Salsa

Ref. EV 367

p. 154-155



Mueble soporte de 80cm

Alto

Ref. EV 179

p. 148-149



Farandole

Ref. EV 589

p. 150-151



Polka

Ref. EV 279

p. 152-153



Salsa

Ref. EV 369

p. 154-155



Fregaderos especiales

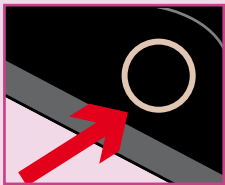
Ref. EV 581

p. 156-157

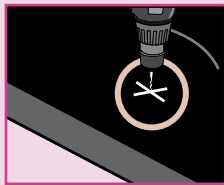


Mueble soporte

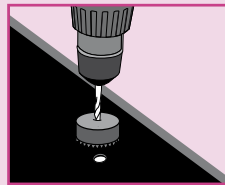
Perforado de los fregaderos para grifería



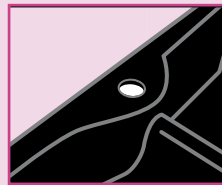
Abajo



Abajo



Arriba



Material a utilizar: Taladradora
Broca de campana \varnothing 35mm (carburo de tungsteno)
Taladro y broca con un diámetro pequeño (carburo de tungsteno).

- 1 • Identifique el punto de perforación debajo del fregadero.
- 2 • Perfore con la broca pequeña.
- 3 • Perfore el fregadero con la broca por encima para evitar astillas.

Producto de limpieza

Este producto de limpieza es muy eficaz para limpiar todos los Fregaderos en **Naturalite**®. Actúa sobre los depósitos de cal y deja el fregadero como nuevo en sólo algunos minutos. (Siga bien las instrucciones de uso)

Referencia	P.V.P. (I.V.A. no incluido)
AESPRAYNET	29 €



Consejos de limpieza

	NATURALITE
Limpeza diaria	Agua jabonosa + esponja
Cal	Vinagre de mesa (dejar que el vinagre actúe durante 20mn y aclarar con agua)
Abrusiones metálicas (fondos de cacerolas, cubiertos...)	Esponja + jabón de limpieza
Manchas resistentes	Esponja + jabón de limpieza
Manchas muy resistentes	Producto enriquecido con oxígeno (diluya 10 bolsitas de levadura química dentro de 3 litros de agua en el fregadero y deje que actúe durante toda la noche).
Otras manchas (pintura, tinta...)	Trapo embebido de alcohol
Precauciones	No utilizar productos a base de ácido cítrico

