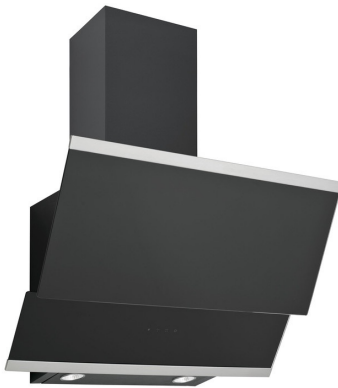


Luko Noir

H22160 009

Hotte livrée en version évacuation et recyclage, classe énergétique A.
Filtre à charbon inclus. Distance minimum entre la hotte et une plaque de cuisson électrique : 65 cm. Distance minimum entre la hotte et une cuisson au gaz : 75 cm.



Scannez-moi pour
retrouver la fiche produit !

Spécifications techniques

Matériau & Coloris

Matériau	Inox / Verre
Couleur	Noir

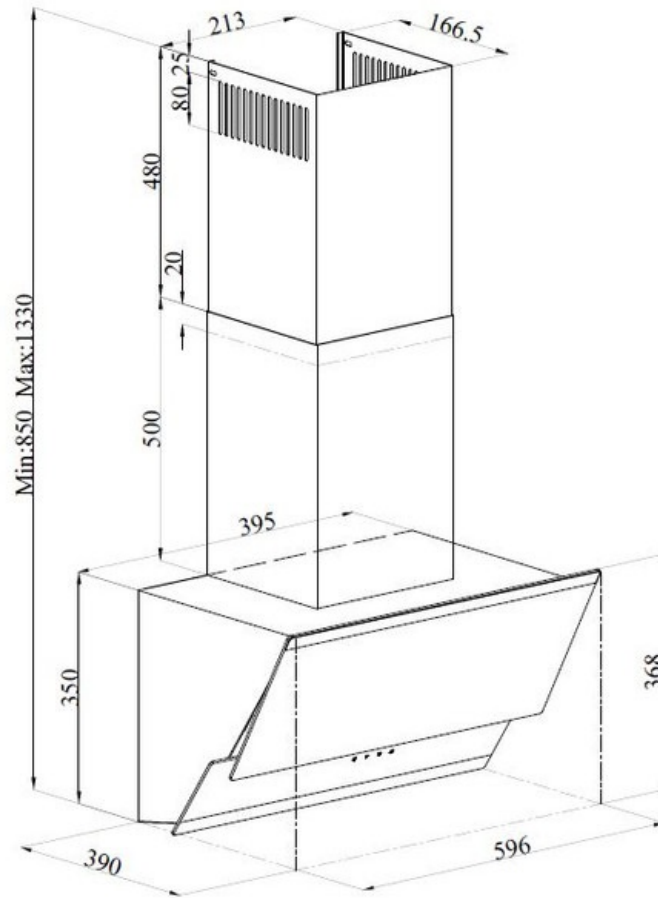
Dimensions & Poids

Largeur (en mm)	596
Profondeur (en mm)	390
Hauteur (en mm)	368
Hauteur mini avec cheminée (en mm)	850
Hauteur maxi avec cheminée (en mm)	1330
Diamètre de sortie d'air (en mm)	150
Poids net (en kg)	11.3
Catégorie dimension hotte (en mm)	300 - 600

Informations complémentaires

Marque hotte	Silverline
--------------	------------

Type de hotte	Verticale
Installation	Évacuation
Commandes	Sensitive touch
Puissance du moteur	210 W
Nombre vitesse aspiration	3
Débit d'air minimum (m3/h)	240
Débit d'air max (m3/h)	621
Débit d'air selon vitesse (m3/h)	V1 - 240 m3/h ; V2 - 452 m3/h ; V3 - 621 m3/h
Niveau sonore min (dB)	48
Niveau sonore max (dB)	65
Niveau sonore selon vitesse (dB)	V1 - 48 dB ; V2 - 60 dB ; V3 - 65 dB
Pression (PBEP)(PA)	462
Pression selon vitesse (PBEP)(PA)	V1 - 390 Pa ; V2 - 485 Pa ; V3 - 508 Pa
Consommation électrique annuelle (AEC)(KWH/A)	40
Eclairage	Lampes LEDs
Nombre de lampes	2 x 3 W
Filtre à charbon	Possibilité recyclage - Filtre à charbon inclus
Types de filtres à charbon	Filtre à charbon longue durée
Référence filtre à charbon	F009
Filtres à graisse	Filtre à graisse inclus
Types de filtres à graisse	Aluminium
Classe d'efficacité énergétique	A
Classe d'efficacité lumineuse	A
Classe d'efficacité fluidodynamique	A
Classe filtration des graisses	C
Clapet anti-retour	Oui
Indicateur de saturation des filtres	Oui
Timer	Oui
Température Kelvin (°K)	3000



luisina
DESIGN

La Boisinière - 35530 Servon-sur-Vilaine

Tél : 02 99 00 24 24

SIRET 31828963400038 - RCS Rennes B 318 289 634 - TVA FR41318289634

SCD LUISINA © 1989-2024