

Support de tablette rectangle

ZD ST2 015

Largeur minimale plan : 40 mm. Taille maximale de tablette : L500 x I250 x H45 mm. Charge maximale supportée : 10 kg.



Scannez-moi pour
retrouver la fiche produit !

Spécifications techniques

Matériau & Coloris

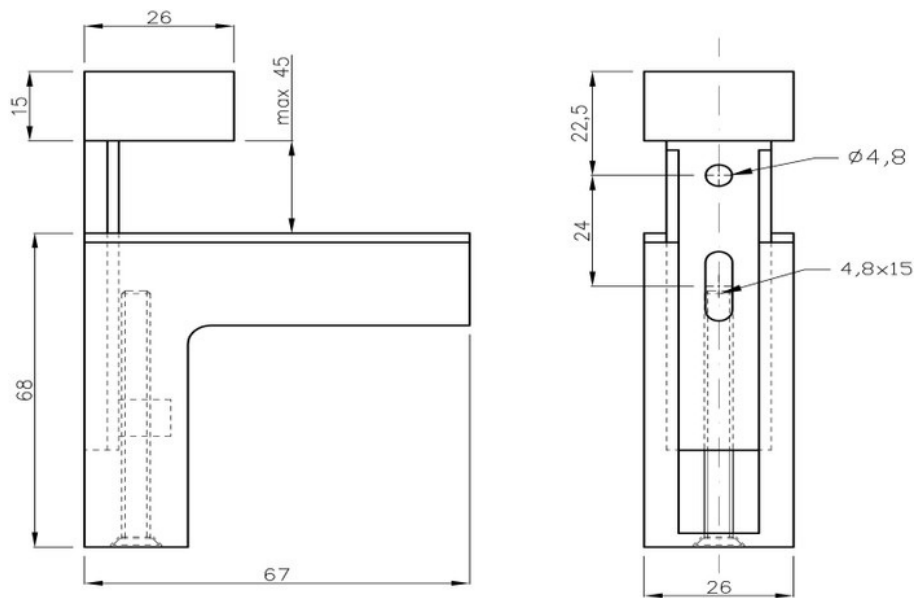
Matériau	Aluminium
Couleur	Chromé

Dimensions & Poids

Longueur (en mm)	67
Largeur (en mm)	26
Hauteur (en mm)	128
Epaisseur (en mm)	26
Largeur minimale plan (en mm)	40
Taille maximale tablette (en mm)	L500 x I250 x H45
Poids net (en kg)	0.179

Informations complémentaires

Code EAN	3537390316208
Charge maxi (en kg)	10



luisina
DESIGN

La Boisinière - 35530 Servon-sur-Vilaine

Tél : 02 99 00 24 24

SIRET 31828963400038 - RCS Rennes B 318 289 634 - TVA FR41318289634

SCD LUISINA © 1989-2024